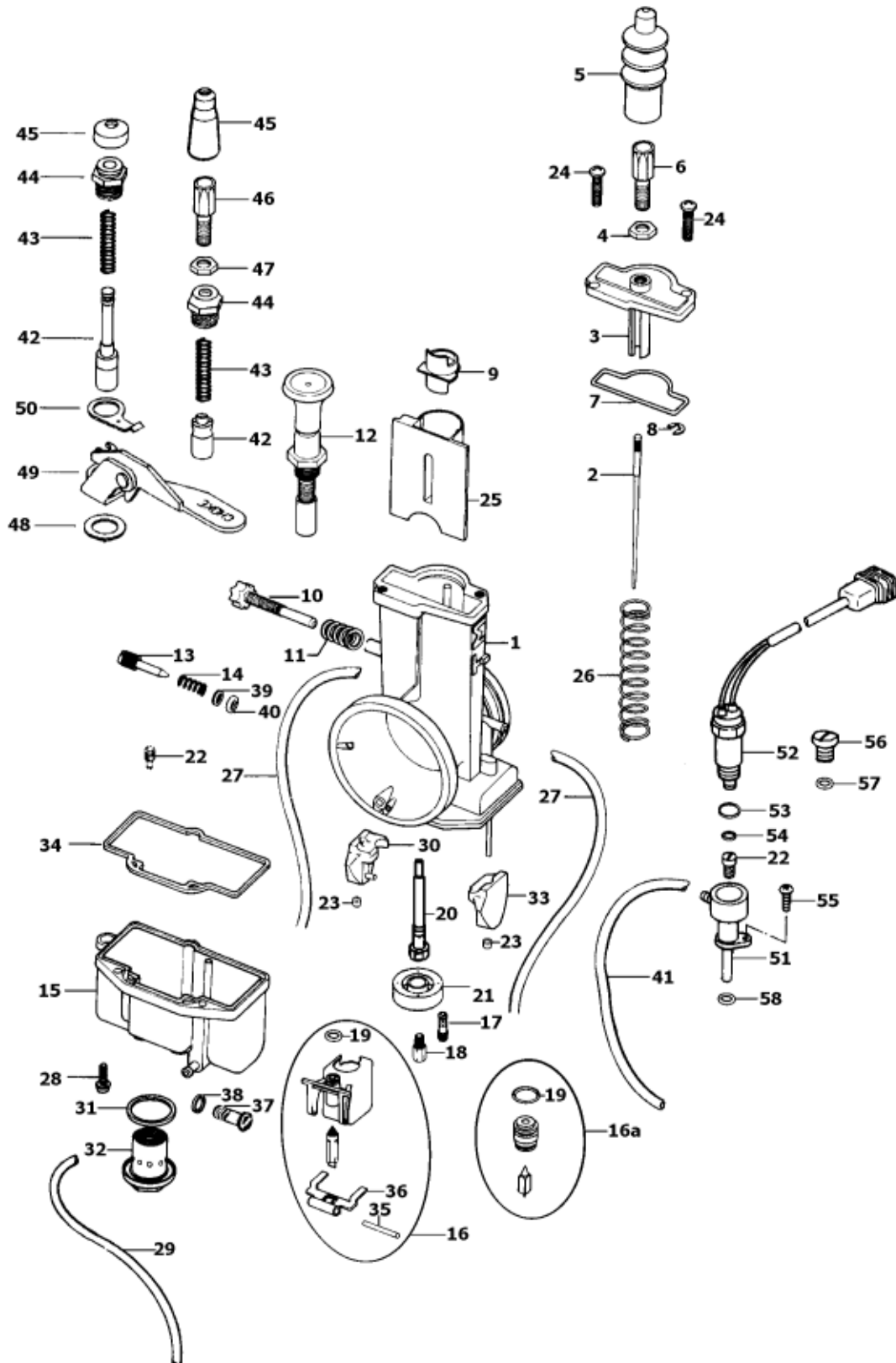


TMX VERGASER / ERSATZTEILE



Original Abstimmungsteile von MIKUNI tragen folgende Kennzeichnung



TMX VERGASER / ERSATZTEILE

TM27-8006 / TM30-8006 / TM32-61 / TM35-1

Pos	Bezeichnung	TM27-8006	TM30-8006	TM32-61	TM35-1
1	Vergasergehäuse	auf Anfrage	auf Anfrage	auf Anfrage	auf Anfrage
2	Düsennadel	Größe angeben	Größe angeben	Größe angeben	Größe angeben
3	Schieberdeckel	776-19020	TM30/28	776-19016	776-19014
4	Kontermutter	nicht vorhanden	B30/247	nicht vorhanden	B30/247
5	Staubschutz	VM12/43	30B1C/84	VM12/43	VM34/282
6	Einstellschraube	nicht vorhanden	VM20/683	nicht vorhanden	VM30/77
7	Dichtung	616-93009	616-93009	616-93009	616-93009
8	Segering	VM18/341	VM18/341	TM32/90	TM32/90
9	Düsennadelsicherung	TM30/08	TM30/08	TM38/54	TM38/54
10	Standgasschraube	603-25008	603-25008	603-25008	603-25008
11	Feder	730-08029	730-08029	N110209	N110209
12	Chokeeinheit	siehe Pos. 42-50	TM38/49	TM38/57	VM29/47
13	Leerlaufschraube	VM28/889	VM28/889	603-36002	603-36002
14	Feder	VM15/112	VM15/112	VM15/112	VM15/112
15	Schwimmerkammer	TM30/10	TM30/10	TM32/28	TM38/48
16	Schwimmernadelventil	siehe Pos. 16a	siehe Pos. 16a	786-36004-Größe	786-36004-Größe
16a	Schwimmernadelventil	786-36008-Größe	786-36008-Größe	siehe Pos. 16	siehe Pos. 16
17	Leerlaufdüse	VM22/210-Größe	VM22/210-Größe	VM22/210-Größe	VM22/210-Größe
18	Hauptdüse	4/042-Größe	4/042-Größe	4/042-Größe	4/042-Größe
19	O-Ring	616-23003	616-23003	KV/10	KV/10
20	Nadeldüse	784-232401-Größe	784-232401-Größe	fest	fest
21	Schöttring HD	TM30/06	TM30/06	nicht vorhanden	nicht vorhanden
22	Power Jet Düse	N100606-Größe	N100606-Größe	nicht vorhanden	nicht vorhanden
23	Schwimmeranschlag	nicht vorhanden	nicht vorhanden	VM26/42	VM26/42
24	Schraube	CW2=0412	CW2=0412	CW2=0412	CW2=0412
25	Gasschieber	832-37005-Größe	832-37005-Größe	999-832-014-Größe	999-832-014-Größe
26	Schließfeder	730-11013	730-11013	730-13019	730-13019
27	Schlauch	888-24011	888-24011	888-24011	888-24011
28	Schraube	C2=0512	C2=0512	CW2=0310	CW2=0310
29	Schlauch	888-23022	888-23022	888-23022	888-23022
30	Schwimmer (links)	859-32015 (einteilig)	859-32015 (einteilig)	859-52021	859-52021
31	O-Ring	nicht vorhanden	nicht vorhanden	VM28/254	VM28/254
32	Ablaßschraube	nicht vorhanden	nicht vorhanden	TM38/44	TM38/44
33	Schwimmer (rechts)	siehe Pos. 30	siehe Pos. 30	859-52020	859-52020
34	Dichtung	TM30/07	TM30/07	TM38/52	TM38/52
35	Schwimmerwelle	VM20/315	VM20/315	VM20/315	VM20/315
36	Schwimmerarm	siehe Pos. 30	siehe Pos. 30	VM36/15	VM36/15
37	Ablaßschraube (klein)	N133363	N133363	VM22/185	nicht vorhanden
38	Dichtring	nicht vorhanden	nicht vorhanden	VM22/184	nicht vorhanden
39	U-Scheibe	VM12/33	VM12/33	nicht vorhanden	nicht vorhanden
40	O-Ring	N133037	N133037	nicht vorhanden	nicht vorhanden
41	Power Jet Schlauch	TM32/19-1A	TM32/19-1A	nicht vorhanden	nicht vorhanden
42	Chokekolben	VM18/144	siehe Pos. 12	siehe Pos. 12	siehe Pos. 12
43	Feder	VM32/69	siehe Pos. 12	siehe Pos. 12	siehe Pos. 12
44	Verschlußschraube	VM20/456	siehe Pos. 12	siehe Pos. 12	siehe Pos. 12
45	Staubkappe	VM20/455	siehe Pos. 12	siehe Pos. 12	siehe Pos. 12
46	Stellschraube/Choke	nicht vorhanden	siehe Pos. 12	siehe Pos. 12	siehe Pos. 12
47	Kontermutter/Choke	nicht vorhanden	siehe Pos. 12	siehe Pos. 12	siehe Pos. 12
48	U-Scheibe	BV26/118	siehe Pos. 12	siehe Pos. 12	siehe Pos. 12
49	Chokehebel	TM27/10	siehe Pos. 12	siehe Pos. 12	siehe Pos. 12
50	Federblech	VM34/433	siehe Pos. 12	siehe Pos. 12	siehe Pos. 12
51	Power Jet Sockel	nicht vorhanden	nicht vorhanden	nicht vorhanden	nicht vorhanden
52	Magnetventil	nicht vorhanden	nicht vorhanden	nicht vorhanden	nicht vorhanden
53	O-Ring/Magnetventil	nicht vorhanden	nicht vorhanden	nicht vorhanden	nicht vorhanden
54	O-Ring/Magnetventil	nicht vorhanden	nicht vorhanden	nicht vorhanden	nicht vorhanden
55	Schraube/Sockel	nicht vorhanden	nicht vorhanden	nicht vorhanden	nicht vorhanden
56	Verschlußschraube	nicht vorhanden	nicht vorhanden	nicht vorhanden	nicht vorhanden
57	O-Ring/Schraube	nicht vorhanden	nicht vorhanden	nicht vorhanden	nicht vorhanden
58	O-Ring/Sockel	nicht vorhanden	nicht vorhanden	nicht vorhanden	nicht vorhanden

Original Abstimmungsteile von MIKUNI tragen folgende Kennzeichnung



TMX VERGASER / ERSATZTEILE

TM38-18 / TM38-27 / TM38-131 / TM38-157

Pos	Bezeichnung	TM38-18	TM38-27	TM38-131	TM38-157
1	Vergasergehäuse	auf Anfrage	auf Anfrage	auf Anfrage	auf Anfrage
2	Düsennadel	Größe angeben	Größe angeben	Größe angeben	Größe angeben
3	Schieberdeckel	776-19014	776-19014	776-19014	776-19014
4	Kontermutter	B30/247	B30/247	B30/247	B30/247
5	Staubschutz	VM34/282	VM34/282	VM34/282	VM34/282
6	Einstellschraube	VM30/77	VM30/77	VM30/77	VM30/77
7	Dichtung	616-93009	616-93009	616-93009	616-93009
8	Segering	TM32/90	TM32/90	TM32/90	TM32/90
9	Düsennadelsicherung	TM38/54	TM38/54	TM38/54	TM38/54
10	Standgasschraube	603-25008	603-25008	603-25008	603-25008
11	Feder	N110209	N110209	N110209	N110209
12	Chokeeinheit	VM29/47	VM29/47	siehe Pos. 41-46	VM29/47
13	Leerlaufschraube	603-36002	603-36002	603-36002	603-36002
14	Feder	VM15/112	VM15/112	VM15/112	VM15/112
15	Schwimmerkammer	TM38/48	TM38/48	TM38/109	TM38/109
16	Schwimmernadelventil	786-36004-Größe	786-36004-Größe	786-36004-Größe	786-36004-Größe
16a	Schwimmernadelventil	siehe Pos. 16	siehe Pos. 16	siehe Pos. 16	siehe Pos. 16
17	Leerlaufdüse	VM22/210-Größe	VM22/210-Größe	VM22/210-Größe	VM22/210-Größe
18	Hauptdüse	4/042-Größe	4/042-Größe	4/042-Größe	4/042-Größe
19	O-Ring	KV/10	KV/10	KV/10	KV/10
20	Nadeldüse	fest	fest	784-13005-Größe	784-13005-Größe
21	Schottring HD	nicht vorhanden	nicht vorhanden	nicht vorhanden	nicht vorhanden
22	Power Jet Düse	nicht vorhanden	nicht vorhanden	N102221-Größe	N102221-Größe
23	Schwimmeranschlag	VM26/42	VM26/42	VM26/42	VM26/42
24	Schraube	CW2=0412	CW2=0412	CW2=0412	CW2=0412
25	Gasschieber	999-832-014-Größe	999-832-014-Größe	999-832-014-Größe	999-832-014-Größe
26	Schließfeder	730-13019	730-13019	730-13019	730-13019
27	Schlauch	888-24011	888-24011	888-24011	888-24011
28	Schraube	CW2=0310	CW2=0310	CW2=0310	CW2=0310
29	Schlauch	888-23022	888-23022	888-23022	888-23022
30	Schwimmer (links)	859-52021	859-52021	859-52021	859-52021
31	O-Ring	VM28/254	VM28/254	VM28/254	VM28/254
32	Ablaufschraube	TM38/44	TM38/44	TM38/115	TM38/115
33	Schwimmer (rechts)	859-52020	859-52020	859-52020	859-52020
34	Dichtung	TM38/52	TM38/52	TM38/52	TM38/52
35	Schwimmerwelle	VM20/315	VM20/315	VM20/315	VM20/315
36	Schwimmerarm	VM36/15	VM36/15	VM36/15	VM36/15
37	Ablaufschraube (klein)	nicht vorhanden	nicht vorhanden	nicht vorhanden	nicht vorhanden
38	Dichtring	nicht vorhanden	nicht vorhanden	nicht vorhanden	nicht vorhanden
39	U-Scheibe	nicht vorhanden	nicht vorhanden	nicht vorhanden	nicht vorhanden
40	O-Ring	nicht vorhanden	nicht vorhanden	nicht vorhanden	nicht vorhanden
41	Power Jet Schlauch	nicht vorhanden	nicht vorhanden	VM38/84	VM38/84
42	Chokekolben	siehe Pos. 12	siehe Pos. 12	VM15SC4/85	siehe Pos. 12
43	Feder	siehe Pos. 12	siehe Pos. 12	VM16/42	siehe Pos. 12
44	Verschlußschraube	siehe Pos. 12	siehe Pos. 12	VM15/37	siehe Pos. 12
45	Staubkappe	siehe Pos. 12	siehe Pos. 12	30BIC/84	siehe Pos. 12
46	Stellschraube/Choke	siehe Pos. 12	siehe Pos. 12	M21/14	siehe Pos. 12
47	Kontermutter/Choke	siehe Pos. 12	siehe Pos. 12	B30/247	siehe Pos. 12
48	U-Scheibe	siehe Pos. 12	siehe Pos. 12	nicht vorhanden	siehe Pos. 12
49	Chokehebel	siehe Pos. 12	siehe Pos. 12	nicht vorhanden	siehe Pos. 12
50	Federblech	siehe Pos. 12	siehe Pos. 12	nicht vorhanden	siehe Pos. 12
51	Power Jet Sockel	nicht vorhanden	nicht vorhanden	TM38/93	TM38/113
52	Magnetventil	nicht vorhanden	nicht vorhanden	TM38/87	nicht vorhanden
53	O-Ring/Magnetventil	nicht vorhanden	nicht vorhanden	BV30/40	nicht vorhanden
54	O-Ring/Magnetventil	nicht vorhanden	nicht vorhanden	BV32/04	nicht vorhanden
55	Schraube/Sockel	nicht vorhanden	nicht vorhanden	CW2=0412	CW2=0412
56	Verschlußschraube	nicht vorhanden	nicht vorhanden	nicht vorhanden	VM38/85
57	O-Ring/Schraube	nicht vorhanden	nicht vorhanden	nicht vorhanden	BZ25/26
58	O-Ring/Sockel	nicht vorhanden	nicht vorhanden	BV32/04	BV32/04

Original Abstimmungsteile von MIKUNI tragen folgende Kennzeichnung



TMX VERGASER / ERSATZTEILE

TMX38-1 / TMX38-2 / TMX38-5

<u>Pos</u>	<u>Bezeichnung</u>	<u>TMX38-1</u>	<u>TMX38-2</u>	<u>TMX38-5</u>
1	Vergasergehäuse	auf Anfrage	auf Anfrage	auf Anfrage
2	Düsennadel	Größe angeben	Größe angeben	Größe angeben
3	Schieberdeckel	TMR38/06	776-19043	TMR38/18
4	Kontermutter	B30/247	B30/247	B30/247
5	Staubschutz	VM34/282	VM34/282	30BIC/84
6	Einstellschraube	VM30/77	VM30/77	VM20/683
7	Dichtung	616-93037	616-93055	616-93055
8	Segering	TM32/90	TM32/90	TM32/90
9	Düsennadelsicherung	TMR36/01	TMR36/01	TMR36/01
10	Standgasschraube	TMR36/09	TMR36/09	nicht vorhanden
11	Feder	N138050-Kontermutter	N138050-Kontermutter	nicht vorhanden
12	Chokeeinheit	VM29/47	VM29/47	siehe Pos. 41-46
13	Leerlaufschraube	603-36002	603-36002	603-36002
14	Feder	VM15/112	VM15/112	VM15/112
15	Schwimmerkammer	TMR36/05	TMR38/11-1A	TMR38/11-1C
16	Schwimmernadelventil	siehe Pos. 16a	siehe Pos. 16a	siehe Pos. 16a
16a	Schwimmernadelventil	786-36011-Größe	786-36011-Größe	786-26004-Größe
17	Leerlaufdüse	N224103-Größe	N224103-Größe	N224103-Größe
18	Hauptdüse	4/042-Größe	4/042-Größe	4/042-Größe
19	O-Ring	KV/10	KV/10	KV/10
20	Nadeldüse	784-13005-Größe	fest	784-13005-Größe
21	Schottring HD	TMR38/09	TMR38/09	nicht vorhanden
22	Power Jet Düse	nicht vorhanden	VM17/1002-Größe	VM17/1002-Größe
23	Schwimmeranschlag	nicht vorhanden	nicht vorhanden	nicht vorhanden
24	Schraube	C2=0412	C2=0414	C2=0414
25	Gasschieber	832-41011-Größe	832-42016-Größe	832-42016-Größe
26	Schließfeder	730-12040	730-12040	730-12040
27	Schlauch	888-23041	888-23041	888-23045-37
28	Schraube	C2=0412	C2=0514	C2=0514
29	Schlauch	VM20/594	VM20/594	nicht vorhanden
30	Schwimmer (links)	859-32031 (einteilig)	859-32035 (einteilig)	859-32039 (einteilig)
31	O-Ring	BNO42/64	VM26/227	VM26/227
32	Abläßschraube	TM35/15	894-80001	894-80001
33	Schwimmer (rechts)	siehe Pos. 30	siehe Pos. 30	siehe Pos. 30
34	Dichtung	616-93036	616-93054	616-93054
35	Schwimmerwelle	VM20/315	VM20/315	VM20/315
36	Schwimmerarm	siehe Pos. 30	siehe Pos. 30	siehe Pos. 30
37	Abläßschraube (klein)	nicht vorhanden	nicht vorhanden	nicht vorhanden
38	Dichtring	nicht vorhanden	nicht vorhanden	nicht vorhanden
39	U-Scheibe	nicht vorhanden	nicht vorhanden	nicht vorhanden
40	O-Ring	nicht vorhanden	nicht vorhanden	nicht vorhanden
41	Power Jet Schlauch	nicht vorhanden	nicht vorhanden	nicht vorhanden
42	Chokekolben	siehe Pos. 12	siehe Pos. 12	VM15SC4/85
43	Feder	siehe Pos. 12	siehe Pos. 12	VM16/42
44	Verschußschraube	siehe Pos. 12	siehe Pos. 12	VM15/37
45	Staubkappe	siehe Pos. 12	siehe Pos. 12	30BIC/84
46	Stellschraube/Choke	siehe Pos. 12	siehe Pos. 12	M21/14
47	Kontermutter/Choke	siehe Pos. 12	siehe Pos. 12	B30/247
48	U-Scheibe	siehe Pos. 12	siehe Pos. 12	nicht vorhanden
49	Chokehebel	siehe Pos. 12	siehe Pos. 12	nicht vorhanden
50	Federblech	siehe Pos. 12	siehe Pos. 12	nicht vorhanden
51	Power Jet Sockel	nicht vorhanden	nicht vorhanden	nicht vorhanden
52	Magnetventil	nicht vorhanden	TM38/87-1A	TM38/87-1A
53	O-Ring/Magnetventil	nicht vorhanden	BV30/40	BV30/40
54	O-Ring/Magnetventil	nicht vorhanden	BV32/04	BV32/04
55	Schraube/Sockel	nicht vorhanden	nicht vorhanden	nicht vorhanden
56	Verschußschraube	nicht vorhanden	nicht vorhanden	nicht vorhanden
57	O-Ring/Schraube	nicht vorhanden	nicht vorhanden	nicht vorhanden
58	O-Ring/Sockel	nicht vorhanden	nicht vorhanden	nicht vorhanden

Original Abstimmungsteile von MIKUNI tragen folgende Kennzeichnung

