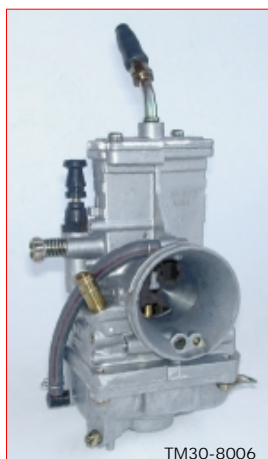




VERGASER - VERGASER KITS - ERSATZTEILE

**TOPHAM** G M B H  
VERGASERTECHNIK

GENERALIMPORT  
DEUTSCHLAND-ÖSTERREICH-SCHWEIZ-BENELUX



## TMX FLACHSCHIEBERVERGASER KATALOG

[WWW.MIKUNI-TOPHAM.DE](http://WWW.MIKUNI-TOPHAM.DE)

## TOPHAM VERGASERTECHNIK GMBH

Seit mehr als 15 Jahren vertreten wir, die Firma TOPHAM VERGASERTECHNIK GMBH, den japanischen Vergaserhersteller MIKUNI exklusiv in den Ländern Deutschland, Österreich, Schweiz und Benelux.

Wir, das Team von TOPHAM VERGASERTECHNIK GMBH, verfügen durch die langjährige Tätigkeit mit dem Produkt über ein großes Maß an Wissen und Erfahrung, wenn es um die Beschaffung von Vergasern und Ersatzteilen oder um die richtige Vergaserabstimmung geht.

Wir verstehen uns nicht nur als reines Handelshaus, sondern wir stellen uns den technischen Anforderungen des Produkts und wissen auch um unsere Verantwortung, wenn es um Qualität und Sicherheit geht. Unser Qualitätsmanagementsystem haben wir im Jahr 2002 zertifizieren lassen.

In der technisch gut ausgestatteten Werkstatt und auf dem hauseigenen, mit umfangreichen Messmöglichkeiten ausgestatteten Prüfstand werden die Vergaserkits, die wir Ihnen in diesem Katalog anbieten, entwickelt und erprobt.

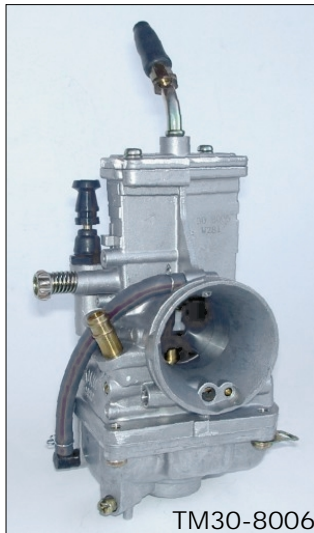
Den interessierten Kunden erwartet bei TOPHAM VERGASERTECHNIK GMBH eine breite Angebotspalette von Vergaserkits und Ersatzteilen. Zum Service gehört selbstverständlich auch, dass alle benötigten Ersatz- und Abstimmungsteile lagermäßig vorrätig und daher schnell lieferbar sind.



## INHALTSVERZEICHNIS

### TMX FLACHSCHIEBERVERGASER

Seite 3 - 4	TMX FLACHSCHIEBERVERGASER - TECHNISCHE DATEN und ABSTIMMUNGSTEILE
Seite 5 - 6	TMX FLACHSCHIEBERVERGASER - ZUBEHÖR
Seite 7 - 10	TMX FLACHSCHIEBERVERGASER - ERSATZTEILE
Seite 11	BESTELLINFORMATIONEN / NOTIZEN
Seite 12	ALLGEMEINE GESCHÄFTSBEDINGUNGEN



#### BESTELLUNGEN

Bestellungen können Sie telefonisch, per Fax, per e-mail oder schriftlich tätigen.  
Wenn vorhanden geben Sie bei der Bestellung Ihre Kundennummer mit an.  
Wir bitten Sie möglichst mit den vorgegebenen Bestellnummern zu arbeiten.

#### VERSAND

Post oder UPS

#### ZAHLUNGSBEDINGUNGEN

Deutschland: Nachnahme, Vorkasse oder Bankeinzug / Ausland: Vorkasse

#### GESCHÄFTSZEITEN

MONTAG - DONNERSTAG: 9:00Uhr - 18:00Uhr

FREITAG: 9:00Uhr - 14:00Uhr

TOPHAM VERGASERTECHNIK GMBH  
ZUR QUELLGE 11  
32351 STEMWEDE - DIELINGEN  
GERMANY

TEL: ( 49 ) 5474 - 9011

FAX: ( 49 ) 5474 - 9012

Bestellungen & Preisfragen: [nadine@mikuni-topham.de](mailto:nadine@mikuni-topham.de)  
International orders & quotations: [sales@mikuni-topham.de](mailto:sales@mikuni-topham.de)  
Technische Information: [topham@mikuni-topham.de](mailto:topham@mikuni-topham.de)

**KUNDENNUMMER:**

Tragen Sie bitte Ihre Kundennummer hier ein

## TMX FLACHSCHIEBERVERGASER

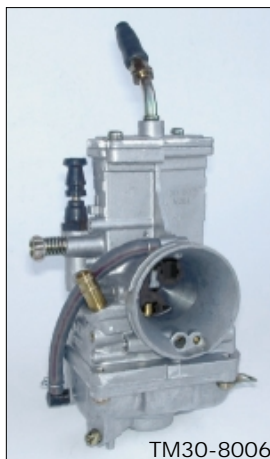
Bei den heutigen hochdrehenden Zweitaktmotoren gewinnt das Ansprechverhalten im unteren und mittleren Drehzahlbereich immer mehr an Bedeutung. Während der Entwicklung dieser TMX Vergaserbaureihe wurde ein besonderes Augenmerk auf diese Bereiche gelegt.

Entstanden ist ein Vergaser der den Anforderungen der heutigen Rennfahrer, selbst auf Grand Prix Ebene, in allen Belangen gerecht wird. Gekapselte Düsensysteme sorgen in allen Bereichen für konstante Gemischzusammensetzung, selbst wo extreme Flieh- und Beschleunigungskräfte auftreten.

Diese Vergaser-Reihe eignet sich besonders für die Bereiche Kartsport, Straßenrennsport und Moto-Cross.



TM27-8006



TM30-8006



TM32-61



TM35-1



TM38-18



TM38-27



TM38-131



TM38-157



TMX38-1



TMX38-2



TMX38-5

## TMX FLACHSCHIEBERVERGASER

### TMX FLACHSCHIEBERVERGASER / ABMESSUNGEN und DETAILS

Bestellnr. Vergaser	Vergaser-durchlass	Anschluss-weite vorne	Anschluss-weite hinten	Gesamtlänge	Choke-betätigung	Power-Jet
TM27-8006	27mm	36mm	50mm	88mm	links	mechanisch
TM30-8006	30mm	36mm	50mm	88mm	links	mechanisch
TM32-61	32mm	40mm	62mm	76mm	links	ohne
TM35-1	35mm	40mm	62mm	76mm	links	ohne
TM38-18	38mm	47mm	62mm	79mm	links	ohne
TM38-27	38mm	44mm	62mm	79mm	links	ohne
TM38-131	38mm	44mm	ohne	67,5mm	links	elektrisch
TM38-157	38mm	44mm	62mm	76mm	links	mechanisch
TMX38-1	38mm	44mm	62mm	85mm	links	ohne
TMX38-2	38mm	46mm	62mm	75mm	links	elektrisch
TMX38-5	38mm	46mm	ohne	70mm	links	elektrisch

### BASISABSTIMMUNG

Vergaser	Hauptdüse	Leerlaufdüse	Düsen-nadel	Nadeldüse	Gasschieber	PJ-Düse	Nadelventil
TM27-8006	150	30	6E20	N-9 / Serie 622	4,0	85	2,5
TM30-8006	195	40	5EL68	N-9 / Serie 622	4,0	80	2,5
TM32-61	220	25	6DL1-61	fest	3,5	ohne	3,5
TM35-1	350	20	6EN11-53	fest	6,0	ohne	3,5
TM38-18	370	20	6EJ12-55	fest	3,5	ohne	3,5
TM38-27	370	20	6EJ12-55	fest	3,5	ohne	3,5
TM38-131	580	20	6EI27-60	R-9 / Serie 633	3,5	80	3,5
TM38-157	410	20	6EJ12-56	R-6 / Serie 633	3,5	50	3,5
TMX38-1	350	30	6DJ8-60	R-5 / Serie 633	4,0	ohne	3,8
TMX38-2	310	20	6BEG18-68	fest	5,0	50	3,8
TMX38-5	640	30	6BEG2-60	S-3 / Serie 633	5,0	80	1,5

### ABSTIMMUNGSTEILE

Bezeichnung	Größen	Bestellnummer	Verwendung
Düsen-nadel	auf Anfrage	-	alle TMX Vergaser
Gasschieber	siehe Hauptkatalog	-	alle TMX Vergaser
Hauptdüse	50 - 200 ( 5er Schritte ) 210 - 500 ( 10er Schritte ) 520 - 720 ( 20er Schritte )	4/042-Größe	alle TMX Vergaser
Leerlaufdüse	10 - 40 ( 2,5er Schritte ) 45 - 70 ( 5er Schritte )	N224103-Größe	TMX38-1 / TMX38-2 TMX38-5
Leerlaufdüse	10 - 60 ( 2,5er Schritte ) 65 - 90 ( 5er Schritte )	VM22/210-Größe	TM27-8006 / TM30-8006 TM32-61 / TM35-1 TM38-18 / TM38-27 TM38-131 / TM38-157
Nadeldüse - Serie 622	N-4 bis O-6 ( Schritte 0,01mm )	784-232401-Größe	TM27-8006 / TM30-8006
Nadeldüse - Serie 633	Q-0 bis T-0 ( Schritte 0,01mm )	784-13005-Größe	TM38-157 / TM38-131 TMX38-1 / TMX38-5
Power Jet Düse	30 - 150 ( 2,5er Schritte )	N100606-Größe	TM27-8006 / TM30-8006
Power Jet Düse	30 - 190 ( 2,5er Schritte )	N102221-Größe	TM38-157 / TM38-131
Power Jet Düse	15 - 100 ( 5er Schritte )	VM17/1002-Größe	TMX38-2 / TMX38-5
Schwimmernadelventil	siehe Hauptkatalog	-	alle TMX Vergaser

Original Abstimmungsteile von MIKUNI tragen folgende Kennzeichnung



**BEI BESTELLUNG MIT GEÄNDERTER BASISABSTIMMUNG - SIEHE SEITE 11**

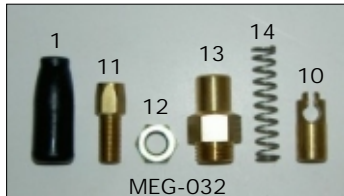
Vergaser-Zubehör: siehe Seite: 5 - 6

Vergaser-Ersatzteile: siehe Explosionszeichnung auf Seite: 7 - 10

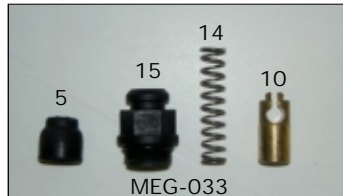
## ZUBEHÖR für TM / TMX und VM VERGASER

### SEILZUGCHOKE-KITS

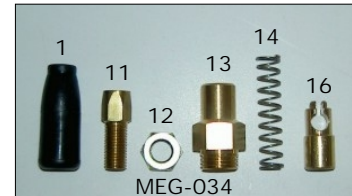
Seilzugchoke-Kits werden gegen den originalen Chokeyknopf oder Chokeyhebel am Vergaser ausgetauscht und ermöglichen die Montage eines Chokeyzugs.



MEG-032



MEG-033



MEG-034

MEG-032 / Verwendung
TM27-8006 / TM35-1 / TM38-18 TM38-27 / TM38-131 / TM38-157 TMX38-1 / TMX38-2 / TMX38-5 TM32-1 bis TM38-86 ( alle ) VM17-8101 / VM18-144 / VM20-151 VM30-83 bis VM44-3 ( alle )

MEG-033 / Verwendung
TM30-8006 / TM32-61

MEG-034 / Verwendung
TM24-9 / VM28-418 / VM16-353 VM20-179 / VM20-273 / VM24-473 VM24-489 / VM26-606 / VM26-665 VM26-8637 / VM26-8639 / VM28-57



MEG-013

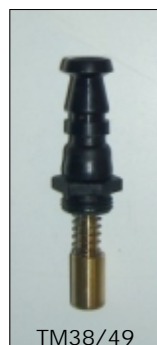
MEG-013 / Verwendung
VM20-327
Alle Mikuni Vergaser mit elektrischer Startautomatik

Pos.	Bestellnummer	Bezeichnung
1	30B1C/84	Staubkappe
2	VM20/683	Stellschraube
3	VM15/368	Kontermutter
4	VM20/601	90° Bogen
5	VM12/43	Staubkappe
6	VM13/322	Sockel
7	CW2=0412	Schrauben
8	N126062	O-Ring
9	VM14/50	Feder
10	VM15SC4/85	Kolben
11	M21/14	Stellschraube
12	B30/247	Kontermutter
13	VM15/37	Verschlußschraube
14	VM16/42	Feder
15	640-12001	Verschlußschraube
16	VM15SC4/86	Kolben

### CHOKEYKNÖPFE



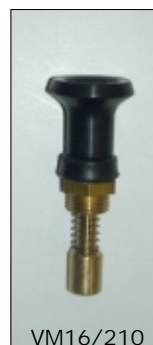
TM24/01



TM38/49



TM38/57



VM16/210



VM29/47

Bestellnummer	Gewinde	Verwendung
TM24/01	M10 x 1	VM12-8069 / VM14-8340 / VM24-489 / VM26-8637 / VM26-8639 / VM28-57 / TM24-9
TM38/49	M12 x 1	TM30-8006
TM38/57	M12 x 1	TM32-61
VM16/210	M10 x 1	VM28-418 / VM16-353 / VM20-179 / VM20-273 / VM24-473 / VM26-606 / VM26-665
VM29/47	M10 x 1	TM27-8006 / TM35-1 / TM38-18 / TM38-27 / TM38-131 / TM38-157 / TMX38-1 TMX38-2 / TMX38-5 / TM32-1 / TM34-2 / TM36-2 / TM38-85 / TM38-86 / VM17-8101 VM18-144 / VM20-151 / VM30-83 / VM32-193 / VM34-168 / VM34-275 / VM36-4 VM38-9 / VM40-4 / VM44-3

## ZUBEHÖR für TM / TMX und VM VERGASER

### POWER JET KITS



Diese universellen Power Jet Kits können an fast allen Vergasern nachgerüstet werden. Der Düsenhalter wird hinten am Vergasergehäuse angebracht und die Schwimmerkammer wird angebohrt um den Schlauchanschluss aufnehmen zu können.

Düsen müssen separat bestellt werden!  
Bestellnummer PJ-Düsen: N102221-Größe



Pos.	Bestellnummer	Bezeichnung
1	VM38/84	Schlauch
2	990-889-004	Düsenhalter lang
3	VM38/85	Verschlußschraube
4	BZ25/26	O-Ring
5	BV32/04	O-Ring
6	VM18/53	Schlauchanschluss
7	CW2=0410	Schraube
8	VM28/323	Schelle
9	990-889-003	Düsenhalter kurz
10	TM38/93	Düsenhalter elektrisch
11	TM38/87	Magnetventil

Power Jet Düse: Bestellnummer N102221-Größe - siehe Hauptkatalog

### STELLSCHRAUBEN-GASZUG

GEWINDE: M6 x 0,75



Pos.	Bestellnummer	Bezeichnung
1	30BIC/84	Staubkappe
2	VM30/77	Stellschraube lang
3	B30/247	Kontermutter
4	M21/14	Stellschraube kurz
5	M22/30	Bogen 40°
6	VM15/368	Kontermutter
7	VM20/683	Stellschraube Bogen
8	VM19/13	Bogen 100°

### HAUPTDÜSENSCHLÜSSEL

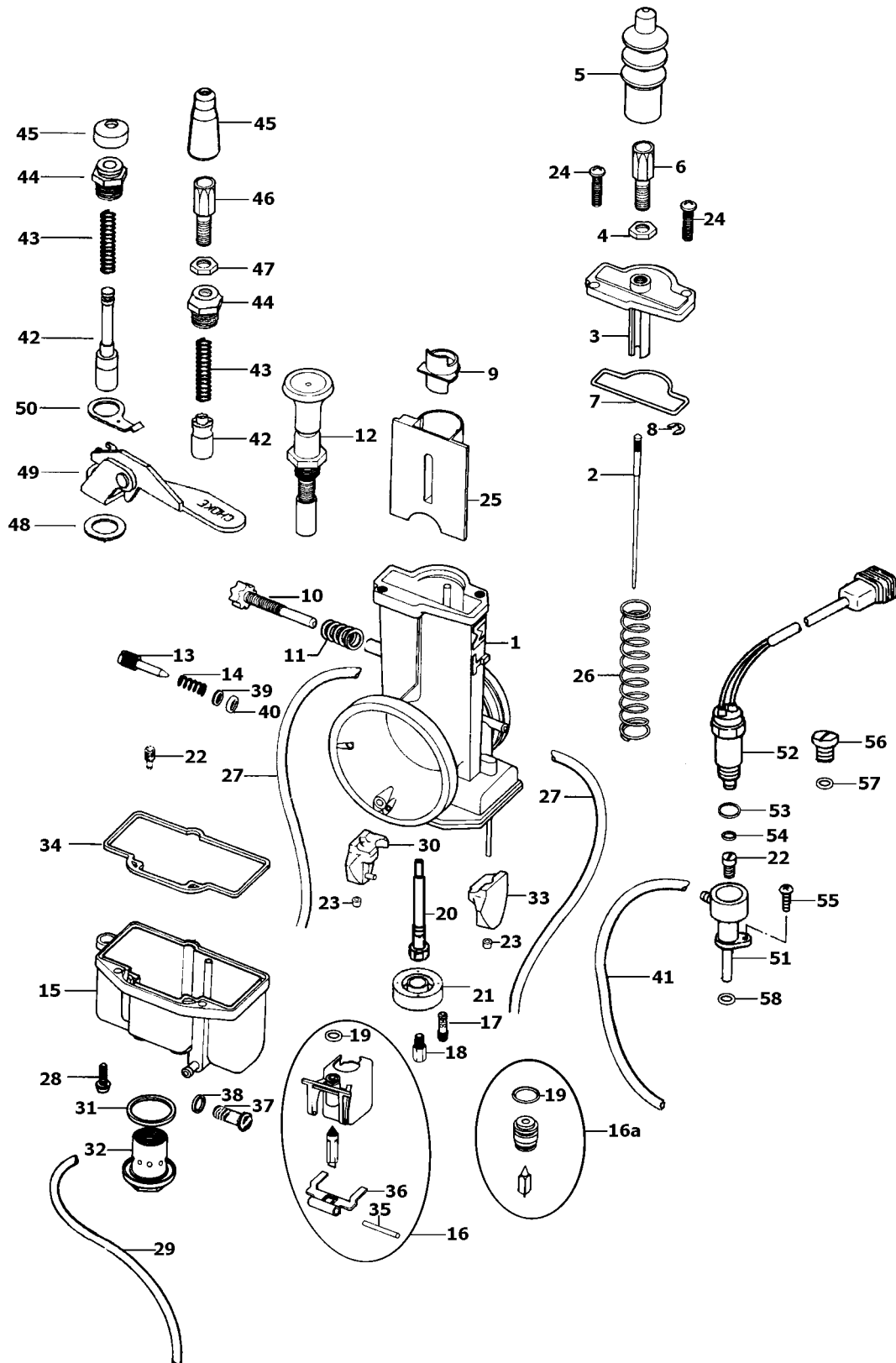
Die meisten Vergaser in diesem Katalog sind mit einer großen Ablasschraube ausgestattet, um die Hauptdüse ohne Abbau der Schwimmerkammer wechseln zu können. Mit diesem Schlüssel können teilweise schwerzugängliche Hauptdüsen, bei eingebautem Vergaser ausgetauscht werden. Die Düsenköpfe werden komplett von dem Düsen Schlüssel umfasst - ein Abrutschen ist fast unmöglich. Außerdem verhindert dieser Schlüssel ein Überdrehen der Hauptdüsen.

Gesamtlänge der Hauptdüsen Schlüssel: 22mm

Schlüssel	Düsen	MIKUNI Typ
TMP-823	Kopf: 6-Kant - 6er Schlüsselweite	4/042 M10/14
TMP-824	Kopf: Rund - 8mm Durchmesser	N100604 VM11/22
TMP-825	Kopf: Rund - 6mm Durchmesser	N102221



## TMX VERGASER / ERSATZTEILE



Original Abstimmungsteile von MIKUNI tragen folgende Kennzeichnung





## TMX VERGASER / ERSATZTEILE

### TM27-8006 / TM30-8006 / TM32-61 / TM35-1

Pos	Bezeichnung	TM27-8006	TM30-8006	TM32-61	TM35-1
1	Vergasergehäuse	auf Anfrage	auf Anfrage	auf Anfrage	auf Anfrage
2	Düsennadel	Größe angeben	Größe angeben	Größe angeben	Größe angeben
3	Schieberdeckel	776-19020	TM30/28	776-19016	776-19014
4	Kontermutter	nicht vorhanden	B30/247	nicht vorhanden	B30/247
5	Staubschutz	VM12/43	30B1C/84	VM12/43	VM34/282
6	Einstellschraube	nicht vorhanden	VM20/683	nicht vorhanden	VM30/77
7	Dichtung	616-93009	616-93009	616-93009	616-93009
8	Segering	VM18/341	VM18/341	TM32/90	TM32/90
9	Düsennadelsicherung	TM30/08	TM30/08	TM38/54	TM38/54
10	Standgasschraube	603-25008	603-25008	603-25008	603-25008
11	Feder	730-08029	730-08029	N110209	N110209
12	Chokeeinheit	siehe Pos. 42-50	TM38/49	TM38/57	VM29/47
13	Leerlaufschraube	VM28/889	VM28/889	603-36002	603-36002
14	Feder	VM15/112	VM15/112	VM15/112	VM15/112
15	Schwimmerkammer	TM30/10	TM30/10	TM32/28	TM38/48
16	Schwimmernadelventil	siehe Pos. 16a	siehe Pos. 16a	786-36004-Größe	786-36004-Größe
16a	Schwimmernadelventil	786-36008-Größe	786-36008-Größe	siehe Pos. 16	siehe Pos. 16
17	Leerlaufdüse	VM22/210-Größe	VM22/210-Größe	VM22/210-Größe	VM22/210-Größe
18	Hauptdüse	4/042-Größe	4/042-Größe	4/042-Größe	4/042-Größe
19	O-Ring	616-23003	616-23003	KV/10	KV/10
20	Nadeldüse	784-232401-Größe	784-232401-Größe	fest	fest
21	Schöttring HD	TM30/06	TM30/06	nicht vorhanden	nicht vorhanden
22	Power Jet Düse	N100606-Größe	N100606-Größe	nicht vorhanden	nicht vorhanden
23	Schwimmeranschlag	nicht vorhanden	nicht vorhanden	VM26/42	VM26/42
24	Schraube	CW2=0412	CW2=0412	CW2=0412	CW2=0412
25	Gasschieber	832-37005-Größe	832-37005-Größe	999-832-014-Größe	999-832-014-Größe
26	Schließfeder	730-11013	730-11013	730-13019	730-13019
27	Schlauch	888-24011	888-24011	888-24011	888-24011
28	Schraube	C2=0512	C2=0512	CW2=0310	CW2=0310
29	Schlauch	888-23022	888-23022	888-23022	888-23022
30	Schwimmer (links)	859-32015 (einteilig)	859-32015 (einteilig)	859-52021	859-52021
31	O-Ring	nicht vorhanden	nicht vorhanden	VM28/254	VM28/254
32	Ablaßschraube	nicht vorhanden	nicht vorhanden	TM38/44	TM38/44
33	Schwimmer (rechts)	siehe Pos. 30	siehe Pos. 30	859-52020	859-52020
34	Dichtung	TM30/07	TM30/07	TM38/52	TM38/52
35	Schwimmerwelle	VM20/315	VM20/315	VM20/315	VM20/315
36	Schwimmerarm	siehe Pos. 30	siehe Pos. 30	VM36/15	VM36/15
37	Ablaßschraube (klein)	N133363	N133363	VM22/185	nicht vorhanden
38	Dichtring	nicht vorhanden	nicht vorhanden	VM22/184	nicht vorhanden
39	U-Scheibe	VM12/33	VM12/33	nicht vorhanden	nicht vorhanden
40	O-Ring	N133037	N133037	nicht vorhanden	nicht vorhanden
41	Power Jet Schlauch	TM32/19-1A	TM32/19-1A	nicht vorhanden	nicht vorhanden
42	Chokekolben	VM18/144	siehe Pos. 12	siehe Pos. 12	siehe Pos. 12
43	Feder	VM32/69	siehe Pos. 12	siehe Pos. 12	siehe Pos. 12
44	Verschlußschraube	VM20/456	siehe Pos. 12	siehe Pos. 12	siehe Pos. 12
45	Staubkappe	VM20/455	siehe Pos. 12	siehe Pos. 12	siehe Pos. 12
46	Stellschraube/Choke	nicht vorhanden	siehe Pos. 12	siehe Pos. 12	siehe Pos. 12
47	Kontermutter/Choke	nicht vorhanden	siehe Pos. 12	siehe Pos. 12	siehe Pos. 12
48	U-Scheibe	BV26/118	siehe Pos. 12	siehe Pos. 12	siehe Pos. 12
49	Chokehebel	TM27/10	siehe Pos. 12	siehe Pos. 12	siehe Pos. 12
50	Federblech	VM34/433	siehe Pos. 12	siehe Pos. 12	siehe Pos. 12
51	Power Jet Sockel	nicht vorhanden	nicht vorhanden	nicht vorhanden	nicht vorhanden
52	Magnetventil	nicht vorhanden	nicht vorhanden	nicht vorhanden	nicht vorhanden
53	O-Ring/Magnetventil	nicht vorhanden	nicht vorhanden	nicht vorhanden	nicht vorhanden
54	O-Ring/Magnetventil	nicht vorhanden	nicht vorhanden	nicht vorhanden	nicht vorhanden
55	Schraube/Sockel	nicht vorhanden	nicht vorhanden	nicht vorhanden	nicht vorhanden
56	Verschlußschraube	nicht vorhanden	nicht vorhanden	nicht vorhanden	nicht vorhanden
57	O-Ring/Schraube	nicht vorhanden	nicht vorhanden	nicht vorhanden	nicht vorhanden
58	O-Ring/Sockel	nicht vorhanden	nicht vorhanden	nicht vorhanden	nicht vorhanden

Original Abstimmungsteile von MIKUNI tragen folgende Kennzeichnung



## TMX VERGASER / ERSATZTEILE

### TM38-18 / TM38-27 / TM38-131 / TM38-157

Pos	Bezeichnung	TM38-18	TM38-27	TM38-131	TM38-157
1	Vergasergehäuse	auf Anfrage	auf Anfrage	auf Anfrage	auf Anfrage
2	Düsennadel	Größe angeben	Größe angeben	Größe angeben	Größe angeben
3	Schieberdeckel	776-19014	776-19014	776-19014	776-19014
4	Kontermutter	B30/247	B30/247	B30/247	B30/247
5	Staubschutz	VM34/282	VM34/282	VM34/282	VM34/282
6	Einstellschraube	VM30/77	VM30/77	VM30/77	VM30/77
7	Dichtung	616-93009	616-93009	616-93009	616-93009
8	Segering	TM32/90	TM32/90	TM32/90	TM32/90
9	Düsennadelsicherung	TM38/54	TM38/54	TM38/54	TM38/54
10	Standgasschraube	603-25008	603-25008	603-25008	603-25008
11	Feder	N110209	N110209	N110209	N110209
12	Chokeeinheit	VM29/47	VM29/47	siehe Pos. 41-46	VM29/47
13	Leerlaufschraube	603-36002	603-36002	603-36002	603-36002
14	Feder	VM15/112	VM15/112	VM15/112	VM15/112
15	Schwimmerkammer	TM38/48	TM38/48	TM38/109	TM38/109
16	Schwimmernadelventil	786-36004-Größe	786-36004-Größe	786-36004-Größe	786-36004-Größe
16a	Schwimmernadelventil	siehe Pos. 16	siehe Pos. 16	siehe Pos. 16	siehe Pos. 16
17	Leerlaufdüse	VM22/210-Größe	VM22/210-Größe	VM22/210-Größe	VM22/210-Größe
18	Hauptdüse	4/042-Größe	4/042-Größe	4/042-Größe	4/042-Größe
19	O-Ring	KV/10	KV/10	KV/10	KV/10
20	Nadeldüse	fest	fest	784-13005-Größe	784-13005-Größe
21	Schottring HD	nicht vorhanden	nicht vorhanden	nicht vorhanden	nicht vorhanden
22	Power Jet Düse	nicht vorhanden	nicht vorhanden	N102221-Größe	N102221-Größe
23	Schwimmeranschlag	VM26/42	VM26/42	VM26/42	VM26/42
24	Schraube	CW2=0412	CW2=0412	CW2=0412	CW2=0412
25	Gasschieber	999-832-014-Größe	999-832-014-Größe	999-832-014-Größe	999-832-014-Größe
26	Schließfeder	730-13019	730-13019	730-13019	730-13019
27	Schlauch	888-24011	888-24011	888-24011	888-24011
28	Schraube	CW2=0310	CW2=0310	CW2=0310	CW2=0310
29	Schlauch	888-23022	888-23022	888-23022	888-23022
30	Schwimmer (links)	859-52021	859-52021	859-52021	859-52021
31	O-Ring	VM28/254	VM28/254	VM28/254	VM28/254
32	Ablaßschraube	TM38/44	TM38/44	TM38/115	TM38/115
33	Schwimmer (rechts)	859-52020	859-52020	859-52020	859-52020
34	Dichtung	TM38/52	TM38/52	TM38/52	TM38/52
35	Schwimmerwelle	VM20/315	VM20/315	VM20/315	VM20/315
36	Schwimmerarm	VM36/15	VM36/15	VM36/15	VM36/15
37	Ablaßschraube (klein)	nicht vorhanden	nicht vorhanden	nicht vorhanden	nicht vorhanden
38	Dichtring	nicht vorhanden	nicht vorhanden	nicht vorhanden	nicht vorhanden
39	U-Scheibe	nicht vorhanden	nicht vorhanden	nicht vorhanden	nicht vorhanden
40	O-Ring	nicht vorhanden	nicht vorhanden	nicht vorhanden	nicht vorhanden
41	Power Jet Schlauch	nicht vorhanden	nicht vorhanden	VM38/84	VM38/84
42	Chokekolben	siehe Pos. 12	siehe Pos. 12	VM15SC4/85	siehe Pos. 12
43	Feder	siehe Pos. 12	siehe Pos. 12	VM16/42	siehe Pos. 12
44	Verschlußschraube	siehe Pos. 12	siehe Pos. 12	VM15/37	siehe Pos. 12
45	Staubkappe	siehe Pos. 12	siehe Pos. 12	30BIC/84	siehe Pos. 12
46	Stellschraube/Choke	siehe Pos. 12	siehe Pos. 12	M21/14	siehe Pos. 12
47	Kontermutter/Choke	siehe Pos. 12	siehe Pos. 12	B30/247	siehe Pos. 12
48	U-Scheibe	siehe Pos. 12	siehe Pos. 12	nicht vorhanden	siehe Pos. 12
49	Chokehebel	siehe Pos. 12	siehe Pos. 12	nicht vorhanden	siehe Pos. 12
50	Federblech	siehe Pos. 12	siehe Pos. 12	nicht vorhanden	siehe Pos. 12
51	Power Jet Sockel	nicht vorhanden	nicht vorhanden	TM38/93	TM38/113
52	Magnetventil	nicht vorhanden	nicht vorhanden	TM38/87	nicht vorhanden
53	O-Ring/Magnetventil	nicht vorhanden	nicht vorhanden	BV30/40	nicht vorhanden
54	O-Ring/Magnetventil	nicht vorhanden	nicht vorhanden	BV32/04	nicht vorhanden
55	Schraube/Sockel	nicht vorhanden	nicht vorhanden	CW2=0412	CW2=0412
56	Verschlußschraube	nicht vorhanden	nicht vorhanden	nicht vorhanden	VM38/85
57	O-Ring/Schraube	nicht vorhanden	nicht vorhanden	nicht vorhanden	BZ25/26
58	O-Ring/Sockel	nicht vorhanden	nicht vorhanden	BV32/04	BV32/04

Original Abstimmungsteile von MIKUNI tragen folgende Kennzeichnung



## TMX VERGASER / ERSATZTEILE

### TMX38-1 / TMX38-2 / TMX38-5

<u>Pos</u>	<u>Bezeichnung</u>	<u>TMX38-1</u>	<u>TMX38-2</u>	<u>TMX38-5</u>
1	Vergasergehäuse	auf Anfrage	auf Anfrage	auf Anfrage
2	Düsennadel	Größe angeben	Größe angeben	Größe angeben
3	Schieberdeckel	TMR38/06	776-19043	TMR38/18
4	Kontermutter	B30/247	B30/247	B30/247
5	Staubschutz	VM34/282	VM34/282	30BIC/84
6	Einstellschraube	VM30/77	VM30/77	VM20/683
7	Dichtung	616-93037	616-93055	616-93055
8	Segering	TM32/90	TM32/90	TM32/90
9	Düsennadelsicherung	TMR36/01	TMR36/01	TMR36/01
10	Standgasschraube	TMR36/09	TMR36/09	nicht vorhanden
11	Feder	N138050-Kontermutter	N138050-Kontermutter	nicht vorhanden
12	Chokeeinheit	VM29/47	VM29/47	siehe Pos. 41-46
13	Leerlaufschraube	603-36002	603-36002	603-36002
14	Feder	VM15/112	VM15/112	VM15/112
15	Schwimmerkammer	TMR36/05	TMR38/11-1A	TMR38/11-1C
16	Schwimmernadelventil	siehe Pos. 16a	siehe Pos. 16a	siehe Pos. 16a
16a	Schwimmernadelventil	786-36011-Größe	786-36011-Größe	786-26004-Größe
17	Leerlaufdüse	N224103-Größe	N224103-Größe	N224103-Größe
18	Hauptdüse	4/042-Größe	4/042-Größe	4/042-Größe
19	O-Ring	KV/10	KV/10	KV/10
20	Nadeldüse	784-13005-Größe	fest	784-13005-Größe
21	Schottring HD	TMR38/09	TMR38/09	nicht vorhanden
22	Power Jet Düse	nicht vorhanden	VM17/1002-Größe	VM17/1002-Größe
23	Schwimmeranschlag	nicht vorhanden	nicht vorhanden	nicht vorhanden
24	Schraube	C2=0412	C2=0414	C2=0414
25	Gasschieber	832-41011-Größe	832-42016-Größe	832-42016-Größe
26	Schließfeder	730-12040	730-12040	730-12040
27	Schlauch	888-23041	888-23041	888-23045-37
28	Schraube	C2=0412	C2=0514	C2=0514
29	Schlauch	VM20/594	VM20/594	nicht vorhanden
30	Schwimmer (links)	859-32031 (einteilig)	859-32035 (einteilig)	859-32039 (einteilig)
31	O-Ring	BNO42/64	VM26/227	VM26/227
32	Abläßschraube	TM35/15	894-80001	894-80001
33	Schwimmer (rechts)	siehe Pos. 30	siehe Pos. 30	siehe Pos. 30
34	Dichtung	616-93036	616-93054	616-93054
35	Schwimmerwelle	VM20/315	VM20/315	VM20/315
36	Schwimmerarm	siehe Pos. 30	siehe Pos. 30	siehe Pos. 30
37	Abläßschraube (klein)	nicht vorhanden	nicht vorhanden	nicht vorhanden
38	Dichtring	nicht vorhanden	nicht vorhanden	nicht vorhanden
39	U-Scheibe	nicht vorhanden	nicht vorhanden	nicht vorhanden
40	O-Ring	nicht vorhanden	nicht vorhanden	nicht vorhanden
41	Power Jet Schlauch	nicht vorhanden	nicht vorhanden	nicht vorhanden
42	Chokekolben	siehe Pos. 12	siehe Pos. 12	VM15SC4/85
43	Feder	siehe Pos. 12	siehe Pos. 12	VM16/42
44	Verschlußschraube	siehe Pos. 12	siehe Pos. 12	VM15/37
45	Staubkappe	siehe Pos. 12	siehe Pos. 12	30BIC/84
46	Stellschraube/Choke	siehe Pos. 12	siehe Pos. 12	M21/14
47	Kontermutter/Choke	siehe Pos. 12	siehe Pos. 12	B30/247
48	U-Scheibe	siehe Pos. 12	siehe Pos. 12	nicht vorhanden
49	Chokehebel	siehe Pos. 12	siehe Pos. 12	nicht vorhanden
50	Federblech	siehe Pos. 12	siehe Pos. 12	nicht vorhanden
51	Power Jet Sockel	nicht vorhanden	nicht vorhanden	nicht vorhanden
52	Magnetventil	nicht vorhanden	TM38/87-1A	TM38/87-1A
53	O-Ring/Magnetventil	nicht vorhanden	BV30/40	BV30/40
54	O-Ring/Magnetventil	nicht vorhanden	BV32/04	BV32/04
55	Schraube/Sockel	nicht vorhanden	nicht vorhanden	nicht vorhanden
56	Verschlußschraube	nicht vorhanden	nicht vorhanden	nicht vorhanden
57	O-Ring/Schraube	nicht vorhanden	nicht vorhanden	nicht vorhanden
58	O-Ring/Sockel	nicht vorhanden	nicht vorhanden	nicht vorhanden

Original Abstimmungssteile von MIKUNI tragen folgende Kennzeichnung



BESTELLUNG MIT GEÄNDERTER BASISABSTIMMUNG

Alle Einzelvergaser in diesem Katalog werden mit der jeweils in den Tabellen angegebenen Basisabstimmung ausgeliefert.

Sollten Sie eine andere Abstimmung wünschen, so bauen wir Ihren Vergaser zu den nachfolgenden Konditionen gerne um.

Überprüfen Sie bitte, ob nicht schon fertige Kits für Ihr Fahrzeug lieferbar sind, da hier keine Umbedüsung notwendig ist.

Zusatzkosten für die Änderung der Basisabstimmung

- Hauptdüse: keine
- Leerlaufdüse: keine
- Leerlaufdüse: keine
- Powerjet-Düse: keine
- Hauptluftdüse: keine
- Starterdüse: keine
- Düsennadel: 50% vom Ersatzteilpreis
- Nadeldüse: 50% vom Ersatzteilpreis
- Gasschieber: 50% vom Ersatzteilpreis
- Einspritzrohr: 50% vom Ersatzteilpreis
- Chokeeinheit: 50% vom Ersatzteilpreis
- Gaszug Stellschraubensatz: 50% vom Ersatzteilpreis
- Schwimbernadelventil: 50% vom Ersatzteilpreis

Die ausgebauten Teile werden nicht mitgeliefert !

ALLE ABSTIMMUNGSTEILE SIND VOM UMTAUSCH AUSGESCHLOSSEN !

NOTIZEN

## Geschäftsbedingungen

### Verkaufs-, Lieferungs-, Zahlungs- und Garantiebedingungen

1. Für alle Lieferungen, auch solche aus zukünftigen Geschäftsabschlüssen gelten ausschließlich die nachstehenden Bedingungen, auch wenn im Einzelfall nicht darauf Bezug genommen wird. Hiervon abweichende Bedingungen des Käufers werden auch dann nicht rechtswirksam, wenn wir nicht ausdrücklich widersprechen. Mündliche oder fernmündliche Nebenabreden oder Änderungen des Vertrages oder der Verkaufs-, Lieferungs- und Zahlungsbedingungen haben nur Gültigkeit wenn sie vom Lieferer schriftlich bestätigt werden.
2. Unsere Angebote sind stets freibleibend. Wir übernehmen keine Gewähr dafür, daß die von uns zum Kauf angebotenen Waren auch tatsächlich und zu den genannten Preisen lieferbar werden. Abweichungen von den Abbildungen und Beschreibungen, Gewichtsangaben usw. und Irrtum behalten wir uns vor.
3. Die Lieferung erfolgt in der Regel zum vereinbarten Liefertermin, Teillieferungen sind zulässig. Bei Überschreitung des Liefertermins ist der Käufer berechtigt vom Vertrag bzw. von dem noch nicht erledigten Teil des Geschäfts zurückzutreten, wenn er zuvor eine angemessene Nachfrist gestellt hat. Ein Rücktritt vom Vertrag durch den Käufer ist bei Sonderanfertigungen nicht möglich. Unvorhergesehene Lieferungs Hindernisse, wie Fälle höherer Gewalt, Betriebsstörungen im eigenen Betrieb oder im Betrieb des Vorlieferanten oder Herstellers, Streik, Transportschwierigkeiten usw., entbinden uns von der Lieferungs pflicht. Schadenersatzansprüche des Käufers wegen verspäteter Lieferung oder Nichterfüllung sind in jedem Falle ausgeschlossen. Voraussetzung für die Lieferung ist die unbedingte Kreditwürdigkeit des Käufers. Ergeben sich nach dem Vertragsabschluß Zweifel daran, sind wir berechtigt vom Vertrag zurückzutreten. Mangelnde Kreditwürdigkeit gilt als gegeben, wenn der Käufer eine fällige Rechnung trotz Mahnung nicht bezahlt.
4. Der Versand erfolgt per Nachnahme. Von uns anerkannte Händlerkunden haben die Möglichkeit, die Rechnungsbeträge per erteilter Einzugsermächtigung abbuchen zu lassen. Der Käufer gewährleistet jederzeit ausreichende Kontodeckung. Sollte der Bankeinzug zurückgewiesen werden, hat der Käufer alle daraus entstehenden Kosten und Bearbeitungsgebühren zu zahlen. Die Gefahr geht spätestens mit der Absendung der Waren auf den Käufer über.
5. Rücksendungen, egal aus welchem Grunde, müssen grundsätzlich vorher telefonisch angekündigt werden, hierbei wird von unserer Seite aus über die Kosten des Rücktransportes entschieden.
6. Bei ersatzlosen Rücksendungen behalten wir uns den Abzug einer Wiedereinlagerungsgebühr in Höhe von 10 % vom Warenwert vor.
7. Zur Verrechnung kommen unsere am Tage der Lieferung gültigen Preise.
8. Wir behalten uns das Eigentum an sämtlichen von uns gelieferten Waren bis zur Bezahlung unserer gesamten Forderungen aus der Geschäftsverbindung vor. Das gilt auch dann, wenn der Kaufpreis für bestimmte, vom Käufer bezeichnete Warenlieferungen bezahlt ist oder die Ware weiterverkauft wurde, mithin also auch gegenüber dem Kunden unseres Kunden. Infolgedessen ist bis zur Erfüllung sämtlicher uns gegenüber dem Käufer zustehenden Ansprüche die Verpfändung oder Sicherungsübereignung der gelieferten Waren zulässig. Bei laufender Rechnung gilt das vorbehaltene Eigentum als Sicherung für unsere Saldoforderung. Die Be- und Verarbeitung von uns gelieferter, noch in unserem Eigentum stehender Ware erfolgt in unserem Auftrage, ohne daß für uns Verbindlichkeiten hieraus erwachsen. Wird die von uns gelieferte Ware mit anderen Gegenständen vermischt oder verbunden, so tritt der Käufer hierdurch sein Eigentums- bzw. Miteigentumsrecht an dem vermischten Bestand oder an dem neuen Gegenstand an uns ab. Der Käufer ist verpflichtet, uns Zugriffe dritter Personen auf die unter Eigentumsvorbehalt gelieferten Waren unverzüglich unter Übersendung eines Pfändungsprotokolls sowie einer eidesstattlichen Versicherung über die Identität des gepfändeten Gegenstandes mit der gelieferten Ware anzuzeigen. Der Käufer darf die gelieferte Ware und die aus der Bearbeitung oder Verarbeitung entstehenden Sachen nur im regelmäßigen Geschäftsverkehr veräußern. Er tritt hiermit die für ihn aus der Veräußerung oder aus einem sonstigen Rechtsgrunde hinsichtlich der von uns gelieferten oder auf Grund dieser Bedingungen in sein Eigentum gelangten Waren entstandener Forderungen gegen seine Abnehmer mit ihrer Entstehung in voller Höhe sicherheitshalber mit dringlicher Wirkung mit allen Nebenrechten im voraus an uns ab. Infolgedessen ist bis zur Erfüllung sämtlicher an uns gegenüber dem Käufer zustehenden Ansprüche die Verpfändung oder Abtretung von Forderungen, insbesondere an Finanzierungsanstalten, ohne unsere schriftliche Zustimmung unzulässig. Auf unser Verlangen ist der Käufer verpflichtet, die Abtretung seinen Abnehmern bekanntzugeben. Wir können von dem Käufer jederzeit die Bekanntgabe der Kunden sowie der Höhe und des Rechtsgrundes der Forderung verlangen, auf die sich die unter Abs. 3 vereinbarte Abtretung bezieht. Der Käufer hat uns dazu diesem Zweck auch die Einsichtnahme in seine Bücher und Rechnungen zu gestatten. Wir haben die Befugnis zur Einziehung der abgetretenen Forderung, uns steht das Recht der Benachrichtigung des Schuldners des Käufers zu. Der Käufer ist jedoch ermächtigt, diese Forderung solange für uns einzuziehen, als er seinen Zahlungsverpflichtungen uns gegenüber ordnungsgemäß nachkommt. Übersteigt der Wert der uns gegebenen Sicherungen unserer Lieferungs forderungen insgesamt um mehr als 20 %, so sind wir auf Verlangen des Käufers insoweit zur Rückübertragung verpflichtet. Wir sind berechtigt, bei Zahlungsverzug oder Zahlungsschwierigkeiten des Käufers sofortige Herausgabe der noch nicht weiterverkauften Waren zu verlangen. Bis zur Herausgabe hat der Käufer die in unserem Eigentum stehenden Waren für uns getrennt von anderen Waren zu lagern, als unser Eigentum zu kennzeichnen, sich jeder Verfügung darüber zu enthalten und uns ein Verzeichnis seines Eigentums zu übergeben. Wir sind im Falle des Zahlungsverzuges des Käufers zur Rücknahme der Vorbehaltsware auch dann befugt, wenn wir den Vorbehaltskäufer den Rücktritt vom Vertrag nach § 326 Abs 1 BGB und § 455 BGB nicht erklärt haben. Der Käufer ist verpflichtet, die Ware gegen Feuer- und Diebstahlsgefahr zu versichern und uns auf Verlangen den Abschluß der Versicherung nachzuweisen. Alle Ansprüche an den Versicherer aus diesem Verträge hinsichtlich der unter Eigentumsvorbehalt bzw. auf Kommissionsbasis gelieferten Ware gelten hierdurch als an uns abgetreten.
9. Der Käufer hat Beanstandungen unverzüglich, spätestens jedoch innerhalb von 10 Tagen nach Eingang der Ware schriftlich vorzutragen. Beschädigt angekommene Sendungen sind in erster Linie bei dem verantwortlichen Frachtführer (Post, Bahn, Spediteur etc.) zu reklamieren. Erst wenn dieser ein Verschulden unsererseits festgestellt hat, ist eine Reklamation bei uns zulässig. Durch eigenmächtig vorgenommene Eingriffe an der Ware wird unsere Haftung aufgehoben. Bei berechtigten Reklamationen hat der Käufer nur Anspruch auf Umtausch oder Reparatur nach unserem Ermessen. Unmittelbarer oder mittelbarer Schaden wird nicht ersetzt. Ansprüche wie Wandlung und Minderung, Erstattung von Arbeitslöhnen, Verzugsstrafen usw. sind ausgeschlossen. Bei berechtigten Reklamationen haften wir für Mängel nur soweit und in dem Umfang wie wir Gewährleistungsansprüche gegen den in Betracht kommenden Lieferanten bzw. Hersteller haben. Weitergehende Ersatzansprüche, gleich welcher Art, sind ausgeschlossen.
10. Garantie wird für unsere Produkte nach dem in Deutschland geltendem Recht gewährt. Produkte, die nicht für den öffentlichen Straßenverkehr zugelassen sind, dienen Ausschließlich dem Rennsport auf nicht öffentlichen Strecken, und sind von der Garantie ausgeschlossen.
11. Bei der Verwendung unserer Waren in Fahrzeugen, die im öffentlichen und im nichtöffentlichen Straßenverkehr, z.B. Sportveranstaltungen, zugelassen sind, hat der Käufer dafür Sorge zu tragen, daß alle Änderungen und Umrüstungen gemäß den gesetzlichen Bestimmungen in die Fahrzeugpapiere eingetragen werden.
12. Für alle zwischen den Vertragsparteien bestehenden Ansprüche ist Stewede der Erfüllungsort und Bad Oeyenhausen der Gerichtsstand
13. Die rechtliche Unwirksamkeit eines Teils der vorstehenden Bedingungen ist auf die Gültigkeit des sonstigen Inhalts derselben ohne Einfluß.



GENERALIMPORT  
DEUTSCHLAND-ÖSTERREICH-SCHWEIZ-BENELUX

TMX FLACHSCHIEBERVERGASER  
KATALOG

[WWW.MIKUNI-TOPHAM.DE](http://WWW.MIKUNI-TOPHAM.DE)